



Mountain View
Whisman
School District

Nuevo estudiante / Kinder Noche de información

Escuela Primaria Bubb

Mariko Kobata, directora

10 de enero de 2024

****Esta presentación se grabará y publicará en el sitio web de la escuela para verla más tarde.**

Para interpretar, haga clic en el globo terráqueo en la parte inferior de la pantalla de zoom para seleccionar español.

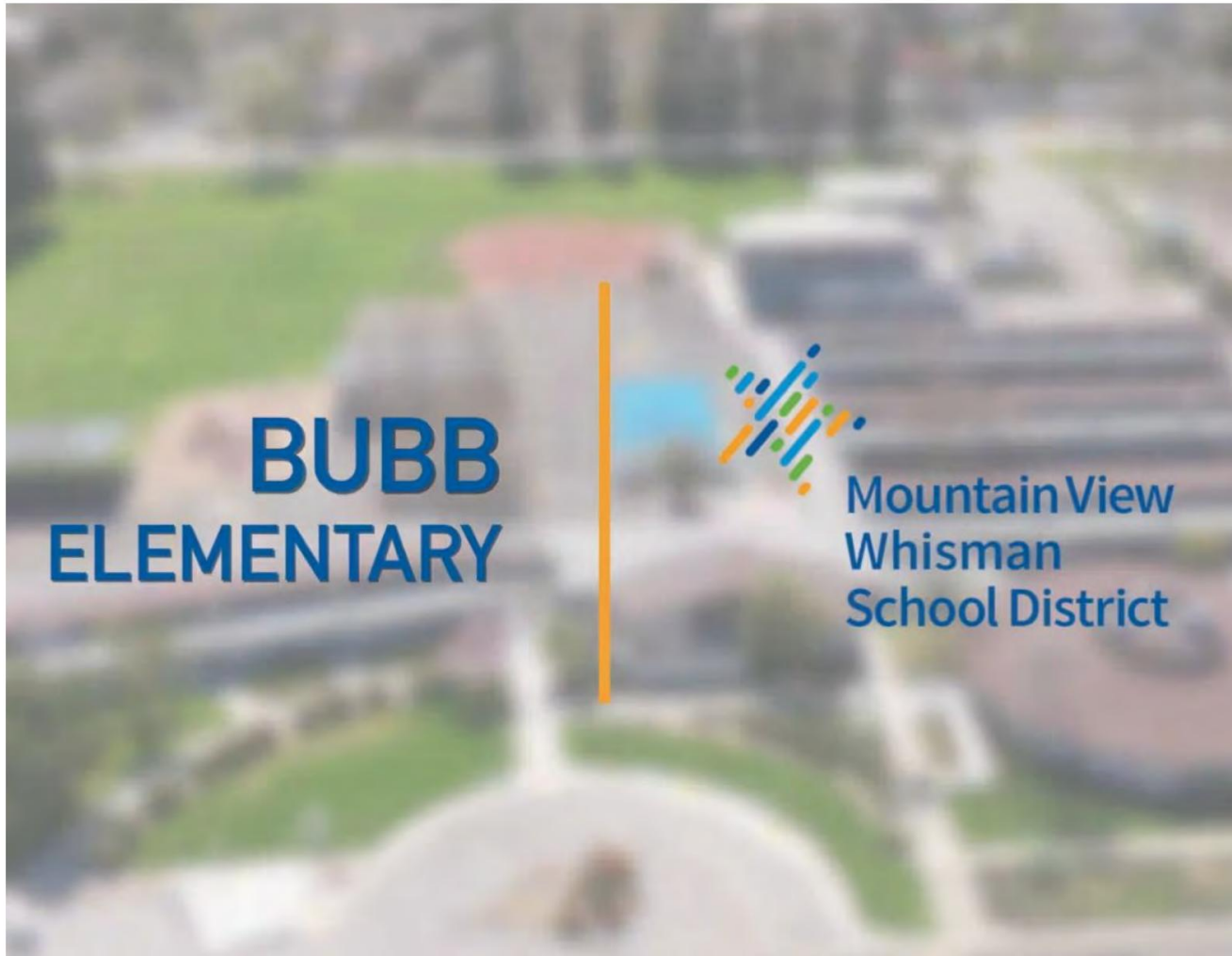
El propósito de esta noche es:

- Proporcionar información y conocimientos sobre nuestra escuela y lo que la hace excelente.
- Proporcionar información y recursos para ayudarle con el próximo proceso de inscripción.

Más adelante esta primavera:

- La noche de orientación para estudiantes nuevos/kínder será sostuvo
- Los detalles se le enviarán por correo electrónico.

Nuestro vídeo escolar



¿Qué hace que nuestra escuela sea excelente?

- Escuela Distinguida de California •
- Cuerpo Estudiantil Diverso
- Comunidad Fuerte •
- Éxito y Apoyo para Todos



MVWSD schools have been recognized nationally for academic excellence, innovation and technology access.





Kindergarten
Ms. Katie, Km. 3
Ms. Lauren, Km. 1



1st Grade
Mrs. Paaker(Abrahamson) Km. 6
Mrs. Orlovic & Mrs. Gorospe, Km. 4



2nd Grade
Ms. Nibecker, Km. 13
Mr. Franklin, Km. 12
Mrs. Swings, Km. 11



Science
Ms. Arbilido, Km. 19
Mrs. Santiago, Km. 10

Bubb Elementary Staff



Principal Kobata



Mr. Klos-Pacheco
SCEF



Mrs. Hatakeda, Library
Ms. Erika, Instructional
Coach



3rd Grade
Mrs. Ackermann, Km. 8
Mrs. West, Km. 9
Ms. Willis, Km. 17



4th Grade
Mrs. Carpenter, Km. 14
Ms. Sullivan, Km. 15



5th Grade
Mrs. Pyer, Km. 16
Ms. Ryland, Km. 15
Ms. Fraser, Km. 20



SAI
Ms. Tammy, Km. 2; Ms. Brenna, Km. 5;
Ms. Melca, Km. 13



Bubb Elementary School

¡Por qué somos tan “pañosos”!

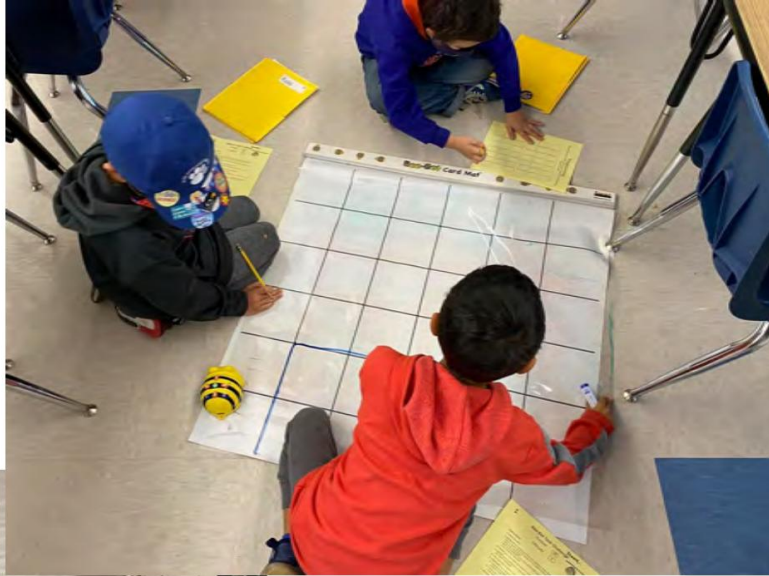
- Más de 270 años combinados de experiencia en MVWSD • Jardín de infantes a quinto grado • Maestros de educación especial y proveedores de servicios relacionados • Maestros STEAM • Bibliotecario • Facilitador de participación escolar y comunitaria • Supervisor de intervención en riesgo • Entrenador de instrucción

¡Nuestros estudiantes!





Distrito escolar de Mountain View Whisman



Distrito escolar de Mountain View Whisman





Mountain View
Whisman
School District

Kindergarten

WELCOME

Principal

Mariko Kobata

Maestros de jardín de infantes

Laura Winsor

Kaitie Tannyhill

Tammy Evans



Participación escolar y comunitaria
Facilitador

Eduardo Ríos Pacheco

Desarrollar, apoyar y Enseñar al niño ENTERO



Desarrollo Social

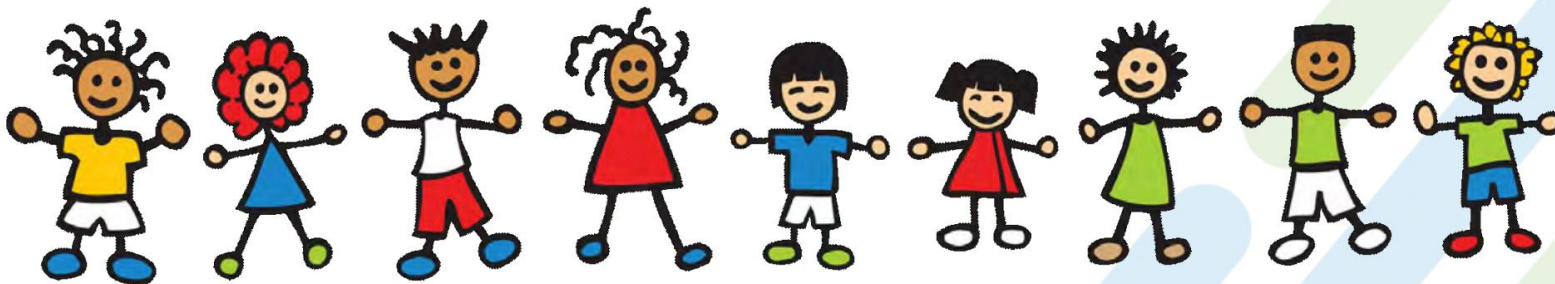
- Participar en grupos pequeños y grandes
- Comunicarse apropiadamente con los demás.
- Participar en una conversación
- Compartir y tomar turnos
- Respetarnos unos a otros



Desarrollo emocional

- Demostrar empatía, comprensión y amabilidad.
- Aumento de la independencia y la autodefensa
- Adaptarse a nuevos entornos y situaciones.
- Ser flexible y resiliente •

Aprendizaje socioemocional



"Sharing, caring and working together, helping to make the world a better place."

Una semana en el jardín de infantes

- Rutinas
- Artes del lenguaje ◦

Matemáticas ◦ Desarrollo del idioma inglés (ELD) ◦

Recreo/Almuerzo ◦

Estudios sociales ◦

Ciencias ◦

Segunda oportunidad (grupo pequeño) ◦

Aprendizaje socioemocional ◦ Arte/

Música ◦

Biblioteca ◦

Elección/actividades adicionales

1.º a 5.º grado: •

Educación Física • WIN

Necesitar tiempo



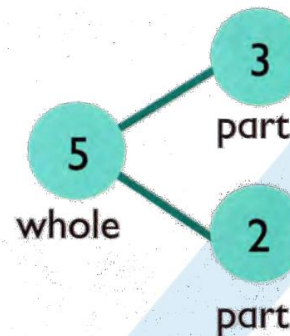


Matemáticas

Artes del lenguaje

- Escuchar
- Hablar
- Escritura
- Lectura

- Números
- Formas
- Medición
- Suma y resta
- Componer y descomponer Números



name _____



I ~~S~~I + to my Kuzins
 hows we play pit de Kas
 o h

© 2008 by Stephanie Harvey and Anne Goudin from The Primary Comprehensive Book®
 Portsmouth, NH: Heinemann. This page may be photocopied for classroom use only.

(Muestras de estudiantes de ortografía convencional)



Winter Break was fabolous!
 I Went to LACK
 + h o k o . we had a
 s i v o b o l f i t . We had
 f u n . We w i n t
 s k e i n g !

© 2008 by Stephanie Harvey and Anne Goudin from The Primary Comprehensive Book®
 Portsmouth, NH: Heinemann. This page may be photocopied for classroom use only.

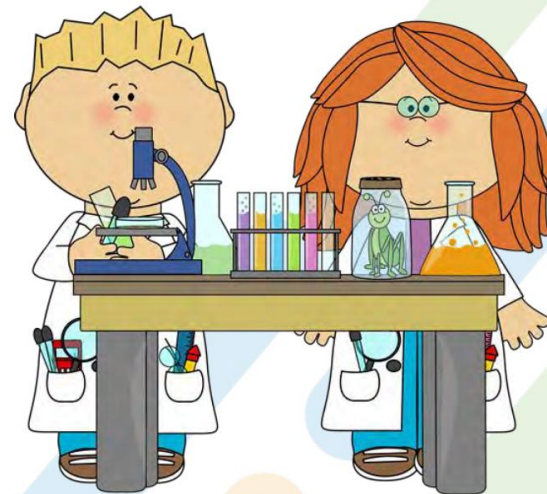


Arte musical

- CSMA

Ciencia

- Físico
- Vida
- Tierra
- VAPOR



Aprendizaje diferenciador (segunda oportunidad) ◦

Oportunidades de reenseñanza ◦

Rotaciones de ciencias ◦

Actividades de enriquecimiento

- Agrupación flexible homogénea basada en datos



Aprendizaje en grupos pequeños

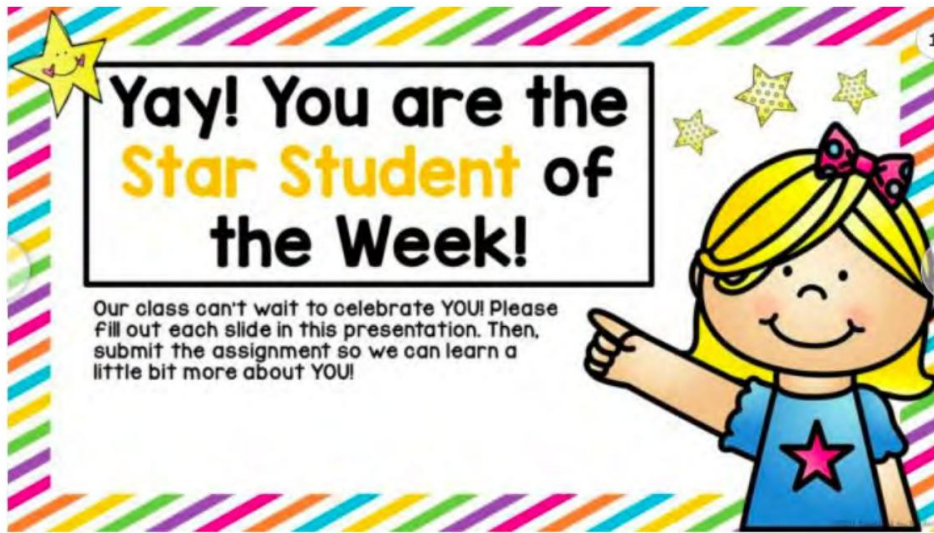
◦ Artes del lenguaje inglés ◦

Matemáticas

◦ ELD

Ejemplo de horario de aprendizaje semanal

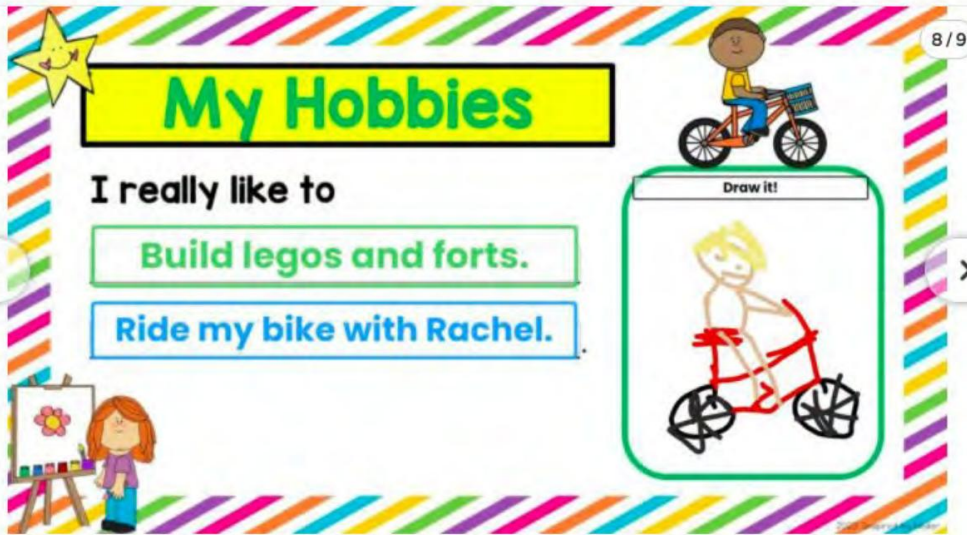
	Lunes	Martes	Miércoles	Jueves	Viernes
8:00 - 9:40	Rutinas matutinas	Rutinas matutinas	Rutinas matutinas	Rutinas matutinas	Rutinas matutinas
	Matemáticas	Matemáticas	Matemáticas	Matemáticas	Artes del lenguaje
	Idioma inglés. desarrollador	Idioma inglés. desarrollador	Idioma inglés. desarrollador	Idioma inglés. desarrollador	
9:40 - 10:00	Receso	Receso	Receso	Receso	Receso
10:00 - 11:15	VAPOR / RTI	VAPOR / RTI	Artes del lenguaje	Artes del lenguaje	Música CSMA
	Artes del lenguaje	Artes del lenguaje		Elección	Artes del lenguaje
11:15 - 12:00	Almuerzo	Almuerzo	Almuerzo	Despido @ 11:55	Almuerzo
12:00 - 1:30	Social Emocional Aprendiendo	Elección	Arte CSMA		Social Emocional Aprendiendo
	Elección	Biblioteca			Hora de elección
1:30	Despido	Despido	Despido		Despido



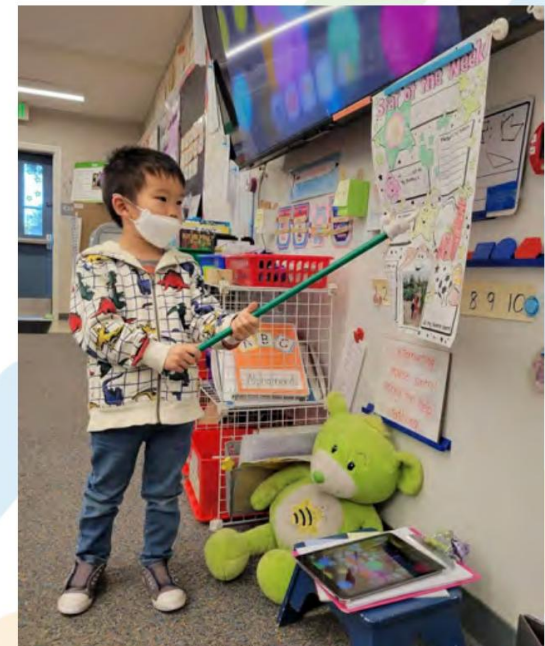
Estrella de la semana



In response to: 🌟 Star of the Week: Activity #3 (All About Me Poster)



Distrito escolar de Mountain View Whisman





Aprendizaje en grupos pequeños

Colaborativo
Trabajo en equipo

Distrito escolar de Mountain View Whisman



Amigos de Bubb

Actividades de construcción comunitaria



Arte CSMA





Visita del oficial de policía



Estación de bomberos



Distrito escolar de Mountain View Whisman

Viaje de estudios

Asambleas y Autor

Visitas

Diversión en el recreo





Más diversión en el recreo





Viviendo Aula



Distrito escolar de Mountain View Whisman

Música



ALGUNAS PALABRAS DE FAMILIAS ANTERIORES DE KINDER



Ojalá lo hubiera sabido...

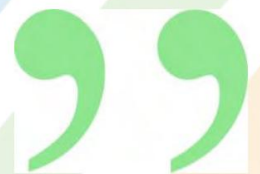
“...cuán independiente puede ser realmente mi hijo .”

“...cuánto sueño necesitaba mi hijo”.

"...cuánto tiempo lleva prepararse y llegar a tiempo por las mañanas".

“... estar más en el momento y no preocuparme por mi hijo en el futuro”.

"...que centrarse más en las interacciones sociales que en las académicas habría sido más beneficioso para mi hijo".



Cosas en las que pensar antes del jardín de infantes...

- Experimentar entornos de grupos pequeños y grandes
(virtualmente y cara a cara, cuando sea seguro)
- Exponer a su hijo a diversas actividades interesantes.
actividades
- Conversar sobre diferentes cosas que ves (en la televisión,
en los libros, en persona, sobre tu entorno)
- Guía MVWSD Kinder Estoy listo

Cuidado de niños antes y después de la escuela

- YMCA
- Justo en la escuela
- La inscripción generalmente comienza en la primavera



Afterschool childcare (both paid and free for qualifying families) is available. Learn more: mvwsd.org/childcare



MVEF financia las clases de ARTE K-5 en las 9 escuelas primarias

- Profesores de arte profesionales dedicados.
- Lecciones diseñadas para alcanzar o superar el nivel de grado. estándares estatales.
- Se proporcionan todos los materiales y suministros.
- Exposiciones de arte estudiantil.

MVEF financia las clases de ARTE en las 9 escuelas primarias

- Maestros de arte profesionales y dedicados
- Lecciones diseñadas para cumplir o superar los estándares estatales de nivel de grado.
- Todos los materiales y suministros son proporcionados.
- exposiciones de arte estudiantil

MVEF financia clases de MÚSICA K-5 en las 9 escuelas primarias

- Canto
- Movimiento creativo
- Instrumentos
- Apreciación musical con comprensión cultural

MVEF financia clases de MÚSICA en las 9 escuelas primarias

- cantando
- Movimiento creativo
- Instrumentos
- Apreciación musical y comprensión cultural.



MVEF financia clases prácticas de CIENCIA en las 9 escuelas primarias

- Ciencias de las plantas y del suelo.
- Técnicas de jardinería modernas y antiguas.
- Conceptos de nutrición y energía alimentaria.
- Excursiones fuera del sitio para estudiar ciencias ambientales (4to y 5to grado)

MVEF clases financieras practicas de CIENCIA en las 9 escuelas primarias

- Ciencias de las plantas y del suelo
- Técnicas de jardinería modernas y antiguas.
- Conceptos de nutrición y energía alimentaria
- Excursiones fuera del sitio para estudiar ciencias ambientales (4to y 5to grado)

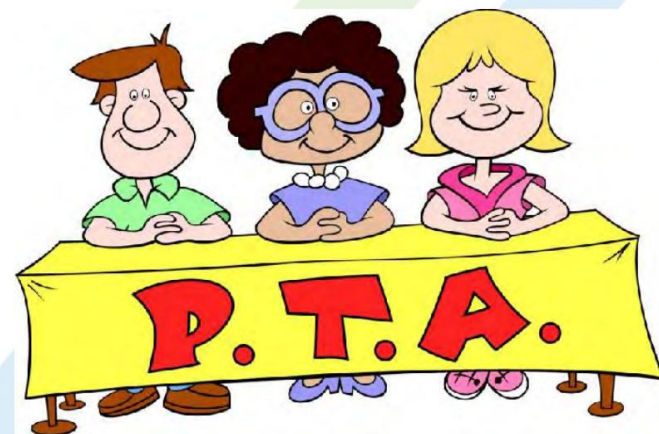
Sitio web de la PTA de

[Bubb: https://sites.google.com/view/bubb-pta/](https://sites.google.com/view/bubb-pta/)



Grupo Kinder de Google:

<https://forms.gle/PpMVSSqTp8rAaXtv8>



PROJECT CORNERSTONE

A YMCA of Silicon Valley Initiative

en bubb

<https://sites.google.com/view/bubb-pta/project-cornerstone>

- Expectativas comunes de lenguaje y comportamiento.
- Habilidades socioemocionales
- Clima escolar positivo
- Adultos solidarios





Mountain View
Whisman
School District

Paso 1: Explora tu Opciones



Mountain View
Whisman
School District

SCHOOL ENROLLMENT

FOLLOW THESE STEPS

MVWSD.ORG/REGISTER

Usted
está aquí

1 Explore Your Options

Check your home address for your neighborhood school

Watch the videos about your school options and attend info meetings

Sign up for emails about registration

2 Prepare to Enroll

Gather documentation

Work on school readiness



3 Register January 22 - February 9

Watch the how-to video

Log in to register

Get help with registration

¿Qué programa es el adecuado para su alumno?

For Fall 2024, if your child will be ...		
Age	On or before	Apply for
3	December 2, 2024	Preschool
4	December 2, 2024	Preschool
5	Between September 2, 2024 and June 2, 2025	Transitional Kindergarten or Preschool (parents' choice)
5	September 1, 2024	Kindergarten
6	September 1, 2024	1st Grade

La inscripción abierta es del 22 de enero al 9 de febrero para estudiantes de kínder de transición y estudiantes mayores

Explore sus opciones

Transitional Kindergarten

- No cost, full day!
- Year 1 of a 2-year kindergarten
- Early educational skills, social-emotional and STEAM/hands-on learning
- At many elementary schools

Scan here for TK
Info Meeting Jan. 18



Kindergarten

- No cost, full day!
- Neighborhood school based on home address, or choice schools
- Choice programs:
 - Spanish-English Dual Immersion Program at Mistral Elementary
 - Parent Child Teacher (PACT) Program at Stevenson Elementary



Watch a Day in
the Life of a
Kinder!



¡Mira un día en la vida
de un niño!
(en español)

Explore sus opciones

1. La escuela de tu vecindario (¡Nosotros!)

- Confirma tu escuela en www.mvwsd.org/register > “Ubica tu escuela/residencia”

2. Una escuela de elección de MVWSD

a. Nuestras escuelas de elección son escuelas públicas gratuitas. b.

Ofrecen el mismo plan de estudios que todos nuestros estudiantes de primaria.

escuelas, además de experiencias especializadas para estudiantes.

C. No se requiere ninguna aplicación especial

d. Debe designar una escuela de elección durante la inscripción abierta en

Enero febrero

Gabriela Mistral Elementary

(Dual Immersion- Spanish/English)
505 Escuela Ave. | mistral.mvwsd.org

- Instruction in both Spanish and English
- Encourages global preparedness through biliteracy, bilingualism, and cultural awareness
- Focuses on cultural awareness and engagement
- Boosts empathy & decision-making skills
- Offers a rich culture in a generous, active community



Distrito escolar de Mountain View Whisman



Stevenson Elementary

(Parent and Child Teacher)



750 San Pierre Way | stevenson.mvwsd.org

- Parents to volunteer on campus to take part in their child's learning
- Offers innovative project-based learning
- Includes co-curricular programs like gardening and cooking
- Provides experiential learning to encourage curiosity and creativity
- Helps students grow into lifelong learners and responsible citizens

Obtenga más información sobre las escuelas de elección

vídeo de mistral



Vídeo de Stevenson



¿Para quién son las escuelas de elección? ¡Todos!
Después de una lotería, su hijo puede ser ubicado en una de nuestras escuelas de elección o mantener su asiento en la escuela de su vecindario de alta calidad.



<< Obtenga más información sobre la lotería de escuelas de elección en este video.

Obtenga más información sobre la lotería de escuelas de elección en este video. >>



¿Aún quieres saber más sobre las escuelas de elección?

¡Mañana! (11 de enero)

Reuniones informativas virtuales
Mistral

5:30 pm

Zoom: <http://mvw.sd/MI111>

stevenson

6:30 pm

Zoom: <http://mvw.sd/ST111>

Elección en persona

Eventos escolares

Miércoles 17 de enero

@ 1:30 - 4 p.m.

en la escuela primaria Theuerkauf

Miércoles 24 de enero

@ 2-4 pm

en la primaria Castro



Mountain View
Whisman
School District

Paso 2: Prepárese para inscribirse



Mountain View
Whisman
School District

SCHOOL ENROLLMENT

FOLLOW THESE STEPS

MVWSD.ORG/REGISTER

1 Explore Your Options

Check your home address for your neighborhood school

Watch the videos about your school options and attend info meetings

Sign up for emails about registration



2 Prepare to Enroll

Gather documentation

Work on school readiness



3 Register January 22 - February 9

Watch the how-to video

Log in to register

Get help with registration

Documentos requeridos

- Prueba de edad : uno de los siguientes:
 - Acta de nacimiento (no puede ser un resumen)
 - Pasaporte válido
 - Acta de bautismo
- Cartilla de vacunación
- Prueba de residencia

Requisitos de vacunación

Miremos juntos: [Video de vacunas](#)

Vacunas requeridas antes de venir a la escuela.

- 4 dosis de Polio. 3 dosis están bien si una se administró al cumplir 4 años o después.
- 5 dosis de DTP/DTPaP. 4 dosis están bien si una se administró el día 4 o después cumpleaños.
- 3 Hepatitis B
- 2 MMR (sarampión, paperas, rubéola). Ambas dosis administradas el día 1 o después cumpleaños.
- 2 Varicela (chickenpox) o verificación médica de padecer la enfermedad.
 - Los estudiantes que ingresan al séptimo grado también necesitan un refuerzo TDAP y el segundo dosis de varicela

Asegúrese de que el nombre y la fecha de nacimiento del niño aparezcan en cada página de los registros de vacunación.

*Las vacunas contra el Covid deben incluirse para cualquier niño que la tenga.



Escanee o haga clic aquí para ver el video de vacunas en español

Más documentación

Además, necesitará:

- * Nombre y dirección de las escuelas a las que su hijo asistió anteriormente (no preescolar).
- * Los nombres y la información de contacto para después de la escuela. proveedores.
- * Los nombres y números de teléfono de tres personas además de usted que estarán autorizadas a recoger al estudiante de la escuela.
- * Información de salud del estudiante, incluidos médicos y nombres e información de contacto de los dentistas.



Mountain View
Whisman
School District

Paso 3: ¡Es hora de registrarse!

22 de enero al 9 de febrero



Mountain View
Whisman
School District

SCHOOL ENROLLMENT

FOLLOW THESE STEPS

MVWSD.ORG/REGISTER

1 Explore Your Options

Check your home address for your neighborhood school

Watch the videos about your school options and attend info meetings

Sign up for emails about registration

2 Prepare to Enroll

Gather documentation

Work on school readiness



3 Register January 22 - February 9

Watch the how-to video

Log in to register

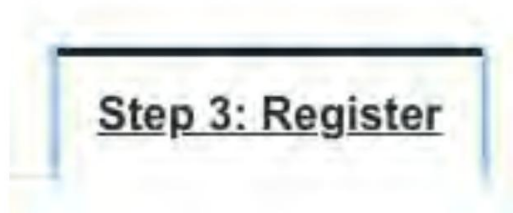
Get help with registration

Usted está aquí

Hora de registrarse

Inicie sesión en MVWSD.org/Register

- Vaya a la pestaña "Paso 3"



- 22 de enero al 9 de febrero
- Mire el video "Cómo registrarse"
([Inglés](#) y [español](#) vídeos disponibles)

Haga clic en el botón de registro y siga las indicaciones.

Cómo obtener ayuda en persona con el registro

Castro 24 de enero a las 5-7 p.m.
30 de enero a las 5-7 p.m.

Vargas 31 de enero a las 5-7 pm

Theuerkauf 1 de febrero a las 5-7 p.m.

Regístrese aquí para asistir a cualquiera de las sesiones de ayuda <http://mvw.sd/help>

Cómo obtener ayuda con el registro

- Para información de inscripción visite <https://www.mvwsd.org/register>
- Preguntas sobre la inscripción
Studentservices@mvwsd.org
650-526-3500 extensión. 1044
- Para encontrar la escuela de su vecindario asignada, visite <https://www.mvwsd.org/register>
> “Ubica tu escuela/residencia”

Después del registro

Recibirá un correo electrónico de su escuela sobre oportunidades para conectarse con su nueva comunidad escolar antes del inicio del año escolar.



Mountain View
Whisman
School District

Estudiantes que regresan

Estudiantes actualmente matriculados

- Los estudiantes actuales de TK a 7.º grado se reinscribirán utilizando las cuentas PowerSchool de los padres.
- La inscripción abierta para estudiantes que regresan comienza el 22 de enero
- Si desea solicitar una transferencia a una escuela de Elección para el próximo año escolar, puede solicitar una transferencia dentro del distrito completando una solicitud en línea a través de PowerSchool Enrollment.

¿Preguntas?

